



touch

# PORTEIRO ELETRÔNICO

# LR 580 SMART

BOTÃO DE CHAMADA  
COM TECNOLOGIA  
TOUCH

COM ALIMENTAÇÃO EXTERNA

BIVOLT  
AUTOMÁTICO  
90 A 240 VAC

FONTE NO  
FRONTAL DE RUA

DESIGN  
SLIM

FÁCIL INSTALAÇÃO

 **LIDER**  
Porteiros Eletrônicos

# PORTEIRO ELETRÔNICO

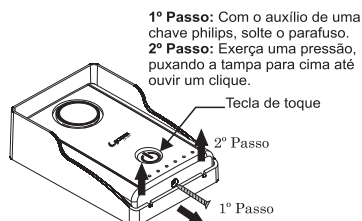


# LR 580 SMART

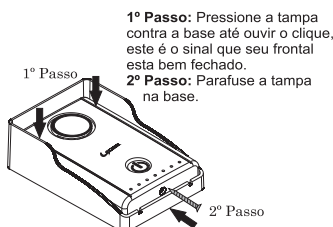
## COM ALIMENTAÇÃO EXTERNA

Desenvolvido com design inovador, slim e botão de chamada com tecnologia touch, evitando desgastes mecânicos, oxidação, entrada de água etc. Ideal para instalação em locais de alta umidade e regiões litorâneas. Possui fonte de alimentação embutida no frontal de rua, dispensa uso de transformador externo e garante o destravamento de fechaduras 12V.

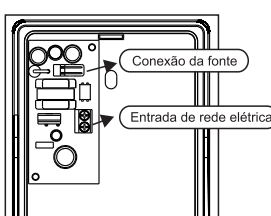
### Abrir o frontal:



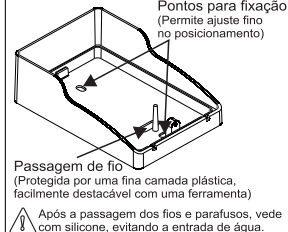
### Fechar o frontal:



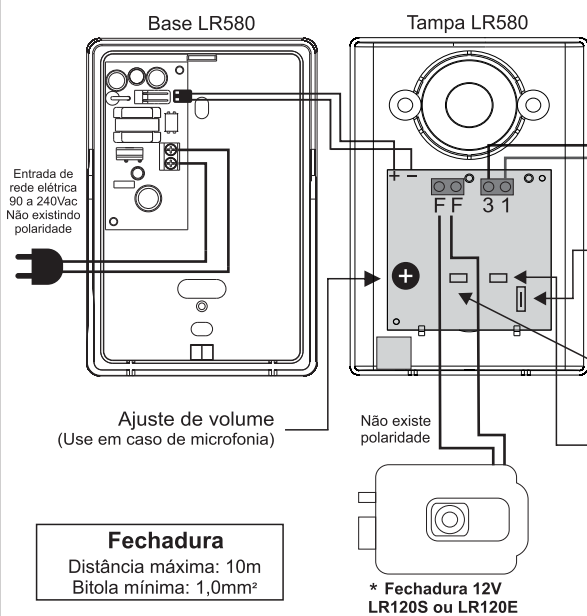
### Visão interna:



### Visão interna:



## Instalação:



**SISTEMA ANTI VIOLAÇÃO DE FECHADURAS**  
Não destrava fechadura com curto na linha de áudio

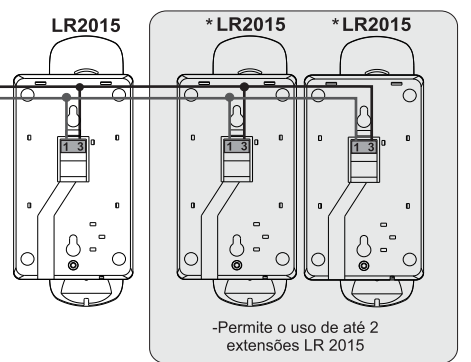
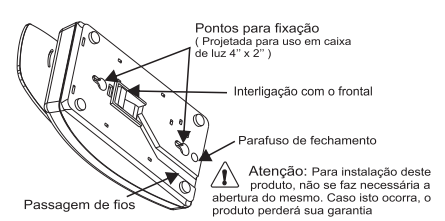
Caso necessário, utilize a botoeira inteligente LR200

**Função Tamper**  
Uma vez que a tampa do frontal de rua for aberta o alarme dispara em forma de toque contínuo.

Jumper para uso de fechaduras magnéticas ou centrais de portão automático. Para maiores informações acesse o site.

Distância x cabo	
30m	0,40mm <sup>2</sup>
50m	0,50mm <sup>2</sup>
70m	0,65mm <sup>2</sup>
100m	0,85mm <sup>2</sup>

### Visão do fundo do monofone:



\* Itens opcionais, vendidos separadamente.

### Função Não Perturbe:

Esta função desabilita o toque, garantindo tranquilidade em momentos de descanso.  
-Para habilitar o não perturbe, basta pressionar 3 vezes a chave de gancho de forma sequencial e colocar o fone no gancho. A programação bem sucedida será sinalizada com 04 beeps curtos.  
-Para desabilitar basta retirar o fone do gancho. Essa função é desabilitada automaticamente após 48 horas.

### Beeps de sinalização de portão aberto:

Após aproximadamente 25 segundos do portão aberto, o monofone começa a emitir beeps sonoros. Para ativar a função, colocar o jumper JP1 no frontal e utilizar um contato deslizante na fechadura. (Essa função sai desabilitada de fábrica)

- 1- Utilize silicone na passagem de fios e parafusos, evitando entrada de água.
- 2- Antes de energizar o porteiro, confira as ligações.

**GARANTIA DE (01) UM ANO CONTRA DEFEITO DE FABRICAÇÃO A PARTIR DA DATA DE EMISSÃO DA NOTA FISCAL.**  
Validade indeterminada



LIDER Indústria Eletrônica Ltda  
CNPJ: 22.360.747/0001-93

